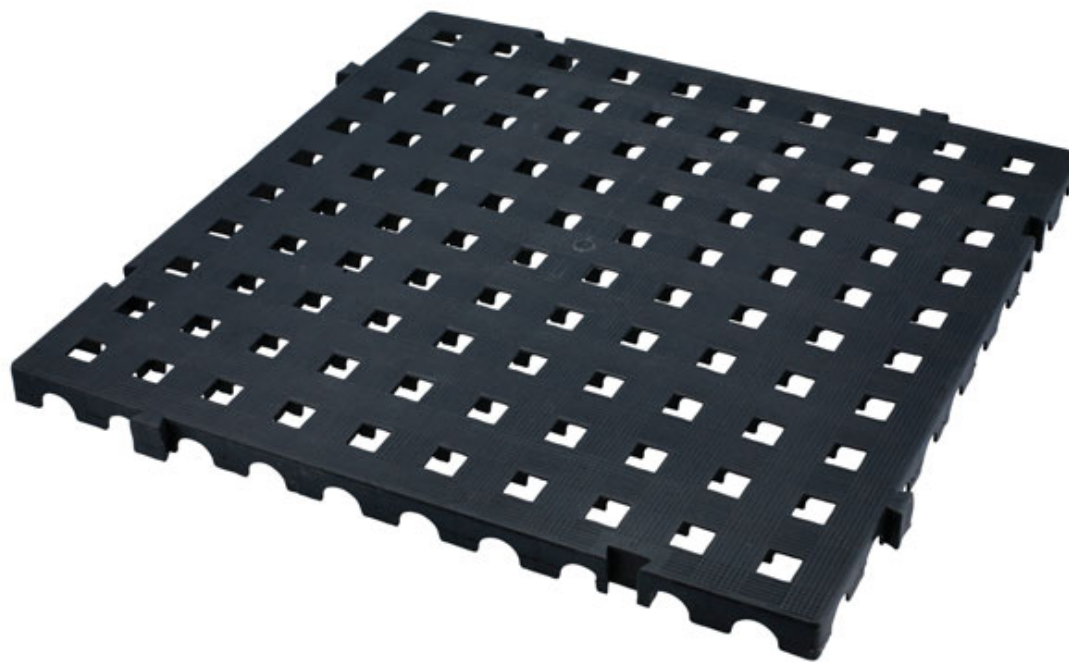


## Dalles de sol isolantes - lot de 4

Ensemble de quatre dalles de sol isolantes et clipsables, chacune de 500 mm x 500 mm (pour une taille totale de 1 m<sup>2</sup>), qui peuvent être assemblées pour couvrir n'importe quelle surface plane lors des travaux sur les véhicules électriques et hybrides. Les dalles peuvent être facilement coupées ou reconfigurées pour s'adapter à la zone de travail ; des dalles individuelles sont également disponibles (référence n° 62095) pour étendre la zone isolée.



### Additional Information

- En polyéthylène à haute résistance aux chocs (PE).
- Dimensions des dalles : 500 mm x 500 mm x 25 mm (4 dalles pour 1 mètre carré).
- Peuvent être disposées/reconfigurées dans n'importe quelle disposition pour s'adapter à la zone à couvrir.
- Faciles à découper pour s'adapter à tous les espaces.
- Des dalles individuelles sont disponibles pour agrandir la surface requise (référence n° 62095).

<http://lasertools.co.uk/product/8746>

